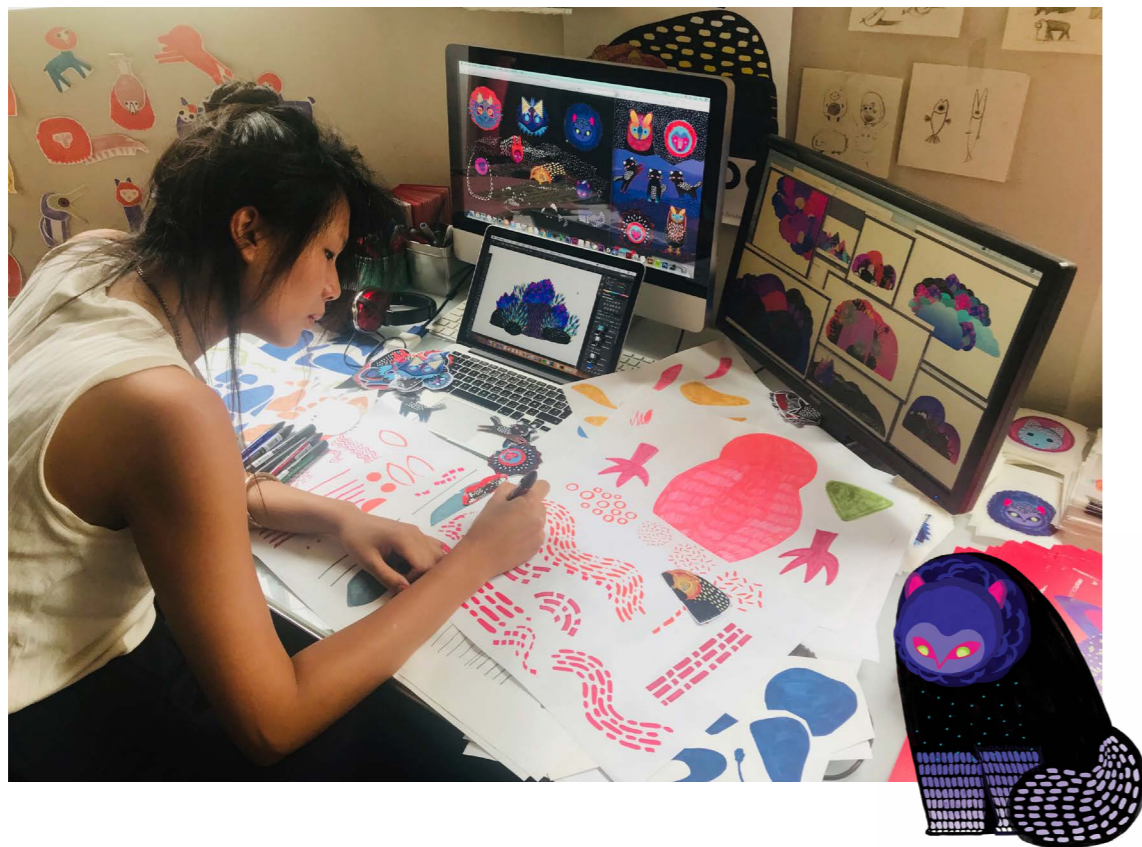


# Uramado AR

le réveil des Tanukis

*en Mayenne !*





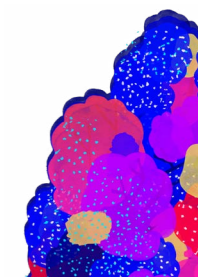
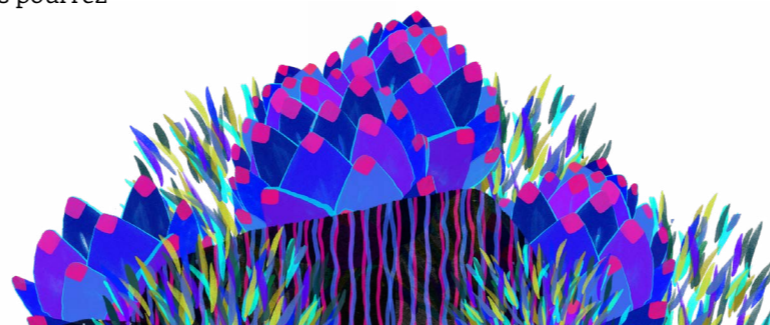
## AVEZ-VOUS REMARQUÉ QUE DES **TANUKIS** SONT ARRIVÉS DANS **TOUTE LA MAYENNE ?**

La **Bibliothèque départementale de la Mayenne** vous propose Uramado, une chasse aux trésors en **réalité augmentée**, créée par l'artiste **Julie Stephen Chheng**, dans 23 bibliothèques de la Mayenne. Inspirés des Yokais et Kamis de la culture japonaise, les **Tanukis** sont des esprits de la nature. Ces animaux extraordinaires utilisent leurs pouvoirs de métamorphose pour se transformer en pierre, en arbre, en statue, voire en objet du quotidien pour faire des farces. Les Tanukis dotés des plus remarquables pouvoirs magiques ont pu adopter une forme et des pratiques humaines. La légende dit qu'ils passent ainsi leur vie parmi nous sans éveiller le moindre soupçon... Julie Stephen Chheng étend l'univers d'**Uramado** à la culture chamanique et à différents tests de personnalité afin de questionner nos différences et notre propre réalité.

**Julie Stephen Chheng** est une designer, illustratrice et auteure basée à Paris. Diplômée des Arts Décoratifs de Paris, elle travaille les qualités du papier et du numérique dans le domaine du livre, du design et de la scénographie. Installée au studio Volumique, elle est l'auteure de plusieurs livres et applications. En 2014, elle est en résidence d'artiste au Hong Kong Arts Center et en 2016, elle est lauréate Arts Numériques à la Villa Kujoyama à Kyoto. En 2017 et 2018, elle présente Uramado au Musée de la Chasse et de la Nature, une exposition itinérante organisée par le Salon

du Livre Jeunesse de Montreuil et 18 vitrines pour la maison Hermès à Tokyo. En 2019, elle expose Uramado AR, une chasse aux trésors en réalité augmentée à Digital Choc au Japon et au Tilt Festival à New York. Uramado AR est ensuite déployée dans différents endroits du monde avant d'arriver dans une version améliorée en Mayenne fin 2021 en même temps que la sortie du livre que vous pourrez découvrir dans les bibliothèques.

Avec **Uramado AR** utilisez votre **téléphone comme un filtre merveilleux sur le réel**, révélant des mondes oniriques qui soudain prennent vie. Ils interrogent votre quotidien et interagissent avec vos réponses, vous faisant ainsi découvrir votre **animal-totem**.



# RÈGLES du jeu !

Le parcours en réalité augmentée de Julie Stephen Chheng est à découvrir dans les bibliothèques de la Mayenne **du 9 décembre à la fin de l'hiver !** Les animaux, de différentes tailles, sont placés à différents endroits, à l'extérieur et à l'intérieur, plus ou moins cachés ...

Commencez où vous voulez, par le premier Tanuki que vous croisez sur votre chemin. Vous devez découvrir et répondre aux questions des 12 Tanukis de jour pour révéler votre animal-totem.



**1) Téléchargez l'application gratuite :**  
Uramado AR, le réveil des Tanukis  
disponible sur **iOS et Android sur l'App Store et Google Play**

**2) Acceptez l'accès à la caméra sur votre appareil et orientez-la sur les Tanukis**

**3) Venez découvrir le masque de votre animal-totem qui correspond à votre personnalité dans la bibliothèque de votre choix.**

## OÙ les trouver?

### Mayenne

**MÉDIATHÈQUE DE MAYENNE**  
Le Grand Nord,  
Esplanade François Mitterrand  
53100 MAYENNE  
Tel : **02.43.11.19.71**

*Horaires d'ouverture :*  
Mardi : 15h-18h30  
Mercredi : 13h30-19h (ouvert le 1<sup>er</sup> mercredi matin de chaque mois)  
Jeudi : 15h-18h30  
Vendredi : 15h-19h  
Samedi : 10h-13h / 14h-17h30

### Ernée

**MÉDIATHÈQUE LA TOURELLE**  
Place Renault Morlière  
53500 ERNÉE  
Tel : **02.43.08.71.19**

*Horaires d'ouverture :*  
Mardi : 10h-12h  
Mercredi : 14h-17h  
Vendredi : 16h-19h  
Samedi : 10h-13h

### Chailland

**BIBLIOTHÈQUE DE CHAILLAND**  
Place de la Mairie  
53420 CHAILLAND  
Tel : **02.43.26.86.17**

*Horaires d'ouverture :*  
Lundi : 16h-17h30  
Samedi : 10h30-12h

### Lassay-les-Châteaux

**MÉDIATHÈQUE DE LASSAY-LES-CHÂTEAUX**  
5 rue du Couvent  
53110 LASSAY-LES-CHÂTEAUX  
Tél : **02.43.08.04.33**

*Horaires d'ouverture :*  
Mardi : 14h-18h  
Mercredi : 10h-12h30 / 14h-17h  
Vendredi : 15h-17h (uniquement en période scolaire)  
Samedi : 10h-12h30 / 14h-16h

### Villaines-la-Juhel

**MÉDIATHÈQUE DE VILLAINES-LA-JUHEL**  
5 bis rue des Rosiers  
53700 VILLAINES-LA-JUHEL  
Tel : **02.43.30.18.65**

*Horaires d'ouverture :*  
Mardi : 15h- 18h30  
Mercredi : 10h-12h / 14h-18h  
Vendredi : 15h-18h30  
Samedi : 10h-12h30 / 14h-16h

### Saint-Pierre-des-Nids

**BIBLIOTHÈQUE DE SAINT-PIERRE-DES-NIDS**  
1 place des Halles  
53370 SAINT-PIERRE-DES-NIDS  
Tel : **09.64.12.12.00**

*Horaires d'ouverture :*  
Mercredi : 10h-12h / 15h30-18h  
Vendredi : 10h-12h  
Samedi : 10h-12h / 14h-16h

### Évron

**MÉDIATHÈQUE MICHEL-NICOLAS**  
Place Pierre Mendès France  
53600 ÉVRON  
Tel : **02.43.37.25.40**

*Horaires d'ouverture :*  
Mardi, Jeudi et Vendredi 15h-19h  
Mercredi et Samedi 10h-12h / 14h-18h



## Vaiges

### MÉDIATHÈQUE JACQUES ROBERT

1 route de la Bazouge  
53480 VAIGES

Tel : **02.43.90.43.63**

Horaires d'ouverture :

Mardi, Jeudi et Vendredi 15h-18h30

Mercredi 9h30-12h / 15h-18h30

Samedi 9h30-12h

## Meslay-du-Maine

### MÉDIATHÈQUE DE MESLAY-DU-MAINE

3 boulevard d'Aldingen  
53170 MESLAY-DU-MAINE

Tel : **02.43.02.59.56**

Horaires d'ouverture :

Mardi 15h-17h

Mercredi 10h-12h30 / 14h-18h30

Jeudi 15h-17h

Vendredi 10h-12h30 / 16h30-19h

Samedi 9h30-12h30 / 14h-17h

## Grez-en-Bouère

### MÉDIATHÈQUE DE GREZ-EN-BOUÈRE

28 rue de la Libération  
53280 GREZ-EN-BOUÈRE

Tel : **02.43.09.14.81**

Horaires d'ouverture :

Mardi 10h-12h30

Mercredi 10h-12h30 / 14h30-18h

Samedi 10h-12h30 / 14h-17h

## Laval Saint-Nicolas

### MÉDIATHÈQUE SAINT-NICOLAS - LAVAL

Le Palindrome – Centre Multi Activités  
225 avenue de Tours  
53000 LAVAL

Tel : **02.43.49.85.85**

Horaires d'ouverture :

Mardi : 13h30-18h30

Mercredi : 10h-12h / 13h30-18h30

Jeudi : 13h30-18h30

Vendredi : 13h30-18h30

Samedi : 10h-12h / 13h30-18h30

## Entrammes

### MÉDIATHÈQUE D'ENTRAMMES

10 rue du Maine  
53260 ENTRAMMES

Tel : **02.43.69.03.59**

Horaires d'ouverture :

Mardi : 16h30-18h

Mercredi : 10h-12h / 14h-18h

Vendredi : 16h30-19h

Samedi : 10h-12h

## Cossé-le-Vivien

### MÉDIATHÈQUE DE COSSÉ-LE-VIVIEN

58 place Tussenhausen  
53230 COSSÉ-LE-VIVIEN

Tel : **02.43.91.79.77**

Horaires d'ouverture :

Lundi : 16h-19h

Mercredi : 9h-13 / 15h-18h

Vendredi : 16h-18h

Samedi : 9h30-12h30 / 14h-17h

## La Rouaudière, Congrier et Saint-Aignan-sur-Roë

### BIBLIOTHÈQUE DE LA ROUAUDIÈRE

12 rue du Maine  
53390 LA ROUAUDIÈRE

Tel : **02.43.06.54.67**

Horaires d'ouverture :

Mercredi : 14h-15h

Samedi : 11h-12h

### BIBLIOTHÈQUE DE CONGRIER

1 A rue André Royné  
53800 CONGRIER

Tel : **09.71.55.37.67**

Horaires d'ouverture :

Mardi : 16h30-18h30

Samedi : 10h30-11h30

### BIBLIOTHÈQUE DE SAINT-AIGNAN-SUR-ROË

7 rue Relais des Diligences  
53390 SAINT-AIGNAN-SUR-ROË

Tel. **02.43.70.79.11**

Horaires d'ouverture :

Mercredi : 10h-12h

Samedi : 10h-12h

## Montaudin

### MÉDIATHÈQUE DE MONTAUDIN

Place de l'Église  
53220 MONTAUDIN

Tel : **02.43.05.32.93**

Horaires d'ouverture :

Mardi : 16h-19h

Mercredi : 10h-12h / 13h30-18h30

Vendredi : 16h-18h30

Samedi : 9h30-13h

## Ambrières-les-Vallées et Oisseau

### MÉDIATHÈQUE D'AMBRIÈRES-LES-VALLÉES

2 bis place du Château  
53300 AMBRIÈRES-LES-VALLÉES

Tel : **02.43.08.93.50**

Horaires d'ouverture :

Mardi : 16h-19h

Mercredi : 10h-12h / 13h30-18h30

Vendredi : 16h-18h30

Samedi : 9h30-13h

### BIBLIOTHÈQUE DE OISSEAU

20 place de l'Église  
53300 OISSEAU

Tel : **02.43.03.41.84.**

Horaires d'ouverture :

Mercredi : 10h30-12h15

Vendredi : 16h15-18h30

Samedi : 10h30-11h45 (1<sup>er</sup> du mois)

## Prée-d'Anjou et Chemazé

### BIBLIOTHÈQUE D'AMPOIGNÉ

12 rue d'Anjou Ampoigné  
53200 PRÉE-D'ANJOU

Tel : **02.43.07.45.95**

Horaires d'ouverture :

Mercredi et samedi : 10h-12h

### BIBLIOTHÈQUE DE LAIGNÉ

13 rue du Maine Laigné  
53200 PRÉE-D'ANJOU

Tel : **02.43.70.03.96**

Horaires d'ouverture :

Mercredi : 10h30-12h

Samedi : 11h-12h30

### BIBLIOTHÈQUE DE CHEMAZÉ

1 rue courte  
53200 CHEMAZÉ

Tel : **02.43.70.28.66**

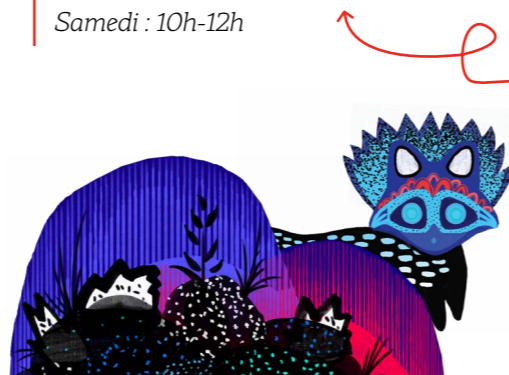
Horaires d'ouverture :

Mercredi : 10h30-12h30 / 16h-18h

Vendredi : 16h-18h

Samedi : 10h30-12h30

Parcours réparti sur plusieurs bibliothèques



**Bibliothèque  
Départementale  
de la Mayenne**



[lamayenne.fr](http://lamayenne.fr) | [bdm.lamayenne.fr](http://bdm.lamayenne.fr) | [uramado.fr](http://uramado.fr)

